

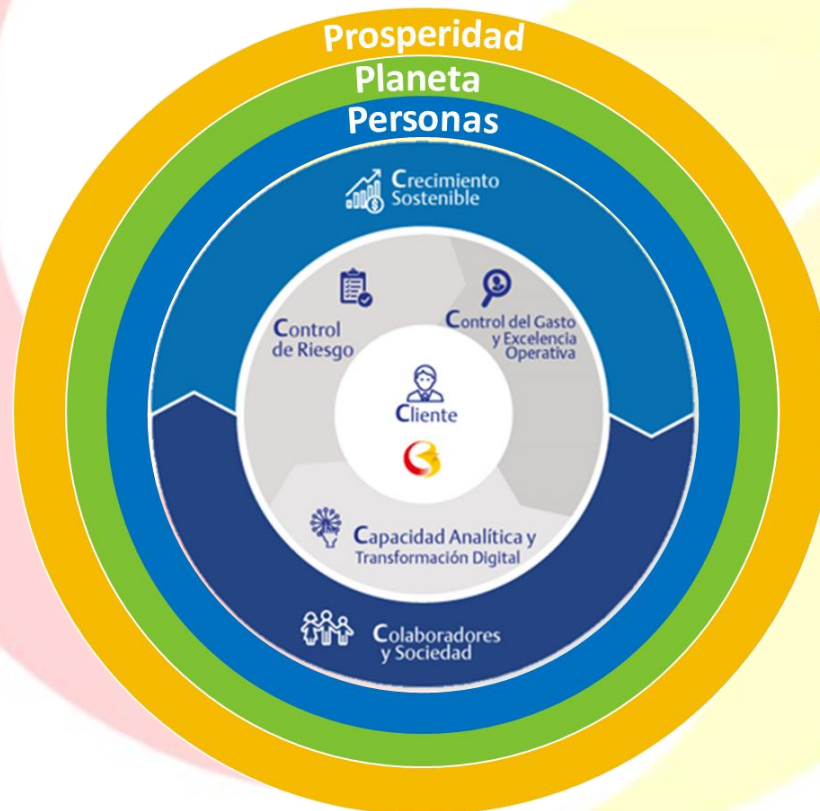
Sostenibilidad BdB

Estrategia de Sostenibilidad

A través de **nuestra Estrategia de Sostenibilidad**, la cual se encuentra alineada a nuestra estrategia corporativa de las 6c's, nos comprometemos a gestionar nuestro negocio de forma responsable e innovadora, para propender por el mejoramiento de la calidad de vida de las personas que se relacionan con nosotros, contribuir a la prosperidad económica de la sociedad y aportar a la disminución del impacto que generamos en el medio ambiente, lo que nos permite consolidar un **Modelo de Negocio Sostenible**, que incorpore criterios económicos, ambientales y sociales.

Alineación con nuestras 6C's

En el proceso de alineación con nuestras 6C's, identificamos nuestros **6 ejes estratégicos** en sostenibilidad, enmarcados en nuestros asuntos materiales más relevantes.



Estrategia de Sostenibilidad BdB

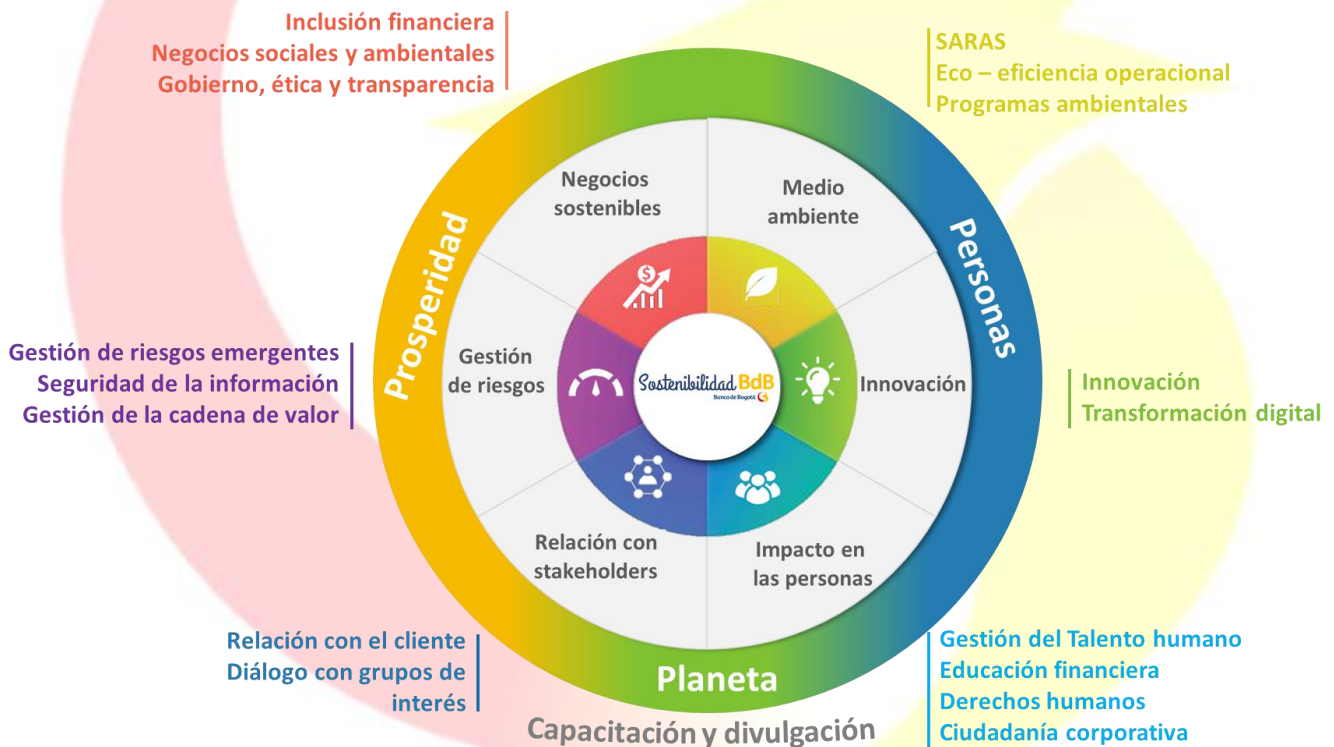
Hemos definido **3 perspectivas** sobre las cuáles gestionar la sostenibilidad: **Prosperidad, Planeta y Personas**. Alineado con estas, definimos **6 frentes estratégicos** entre los que se encuentran: negocios sostenibles, gestión del riesgo, gestión del medio ambiente, innovación, impacto en las personas y relacionamiento con grupos de interés.

Como parte fundamental de nuestra estrategia, nos alineamos y adoptamos las mejores prácticas internacionales y nacionales como son:



Con la evaluación de nuestros asuntos materiales, la alineación con la estrategia corporativa de las 6C's, la alineación con las mejores prácticas en sostenibilidad, la revisión de tendencias de la industria tanto internacionales como nacionales, la identificación de nuestros impactos positivos y negativos y la identificación y gestión de indicadores de medición, definimos nuestra nueva estrategia de sostenibilidad, la cual presentamos a continuación.

Inspiramos la construcción y transformación de un mundo mejor para todos.



Todos nuestros frentes estratégicos se enmarcan en las perspectivas de la sostenibilidad, lo que significa que nuestra gestión de la sostenibilidad es integral y que todas las acciones que realizamos en el día a día se construyen de manera que impacten positivamente a la sociedad, al medio ambiente y a nuestro negocio.

Uno de los ejes principales de nuestra gestión se fundamenta en la constante capacitación de nuestros colaboradores en materia de sostenibilidad y de divulgación y comunicación transparente con nuestros grupos de interés.

Perspectivas:

Frentes estratégicos

- Asuntos
 - ✓ Programas e iniciativas



La definición de esta nueva estrategia se llevó a cabo durante el segundo semestre de 2019 con la reevaluación de nuestra estrategia de responsabilidad social teniendo en cuenta la evolución que ha tenido en los últimos años en donde nos hemos transformado pasando por la Filantropía y la Ciudadanía corporativa, definiciones aisladas y puntuales enfocadas hacia la Responsabilidad social, la identificación de soluciones a las expectativas de nuestros grupos de interés a través de un ejercicio de diálogo y de generación de relaciones de confianza desde la perspectiva del valor compartido y todo esto finalmente dando lugar a nuestro **nuevo modelo de negocio** en el cual la sostenibilidad será nuestro enfoque principal de las acciones que realicemos en el día a día y el foco central de nuestro negocio. De esta forma, nuestro direccionamiento estratégico se transformó pasando de reconocernos como un área de Responsabilidad social a **Sostenibilidad**.

Evolución de la sostenibilidad en BdB



Nuestro compromiso

- **Consolidar un modelo de negocio fundamentado en la sostenibilidad** en el que **incorporemos criterios económicos, sociales y ambientales** en los diferentes ecosistemas del negocio.
- **Generar impacto social y ambiental positivo** y significativo, a través de **experiencias innovadoras y diferenciadoras**.
- **Responder a las expectativas de nuestros grupos de interés** y trabajar en conjunto para generar **valor compartido**, relaciones de confianza a largo plazo, y una **cultura enmarcada en la sostenibilidad** dentro de la organización.
- **Medir nuestro desempeño** a través de métricas financieras y no financieras, relacionadas a su impacto social y/o ambiental y **ser transparentes** en la divulgación de nuestra gestión.

Nuestros grupos de interés

Responder a las expectativas de nuestros grupos de interés y trabajar en conjunto para **generar valor compartido**, relaciones de confianza a largo plazo, y una cultura de sostenibilidad dentro de la organización es uno de los objetivos que nos mueve día a día, por eso trabajamos por generar un impacto social y ambiental positivo y significativo, a través de experiencias innovadoras y diferenciadoras.



Esta estrategia de sostenibilidad fue aprobada por la Junta Directiva del Banco de Bogotá el **7 de enero de 2020**.